

油路选择阀

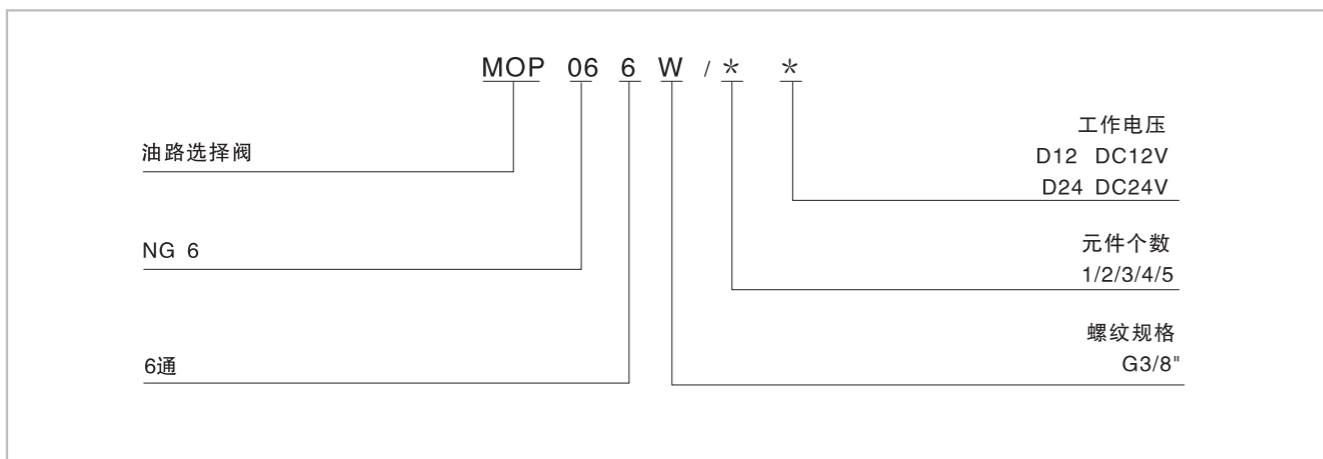
技术参数



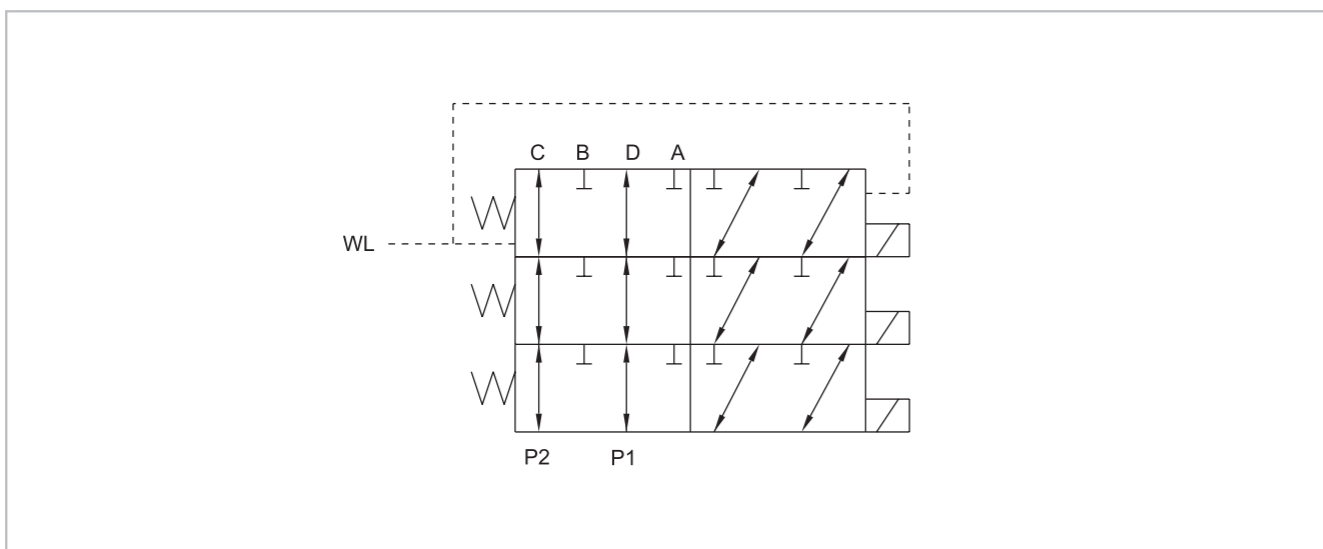
规格	MOP06/D24	
工作压力 (MPa)	Oil ports P1,P2,A,B,C,D	21
	Oil ports T	10
最大流量 (L/min)		50
工作介质	矿物质液压油, 磷酸脂	
介质温度 (°C)		-20~+80
粘稠度 (mm²/s)		-2.8~+500
重量 (kg)		3.1

说明:
2位6通阀, 通过电磁铁驱动阀芯位移发生改变, 使介质实现换向。

型号说明



机能符号



油路选择阀

外形尺寸

