

液控单向阀

技术参数



规格		03	06	10
最高工作压力 (MPa)		31.5		
控制压力 (MPa)		0.5~31.5		
最大流量 (L/min)		100	350	550
工作介质		矿物质液压油;磷酸酯液压油		
介质温度范围 (°C)		-20~70		
介质粘度范围 (mm²/s)		2.8~380		
开启压力 (MPa)		a0.15	b0.3	c0.6 d1.0
污染度		油液最高允许污染度按NAS1638第9级, 推荐过滤器过滤精度最小 $\beta_{10} \geq 75$ 。		

液控单向阀是只允许液流向一个方向流动, 反向开启则必须通过液压控制来实现的单向阀。
液控单向阀可用作两通开关阀, 也可用作保压阀或立式液压缸的支撑阀。

型号说明

液控单向阀
A1Y 内泄式
A2Y 外泄式

规格

板式	管式	螺纹接口
03 10通路	10 10通路	G1/2"或M22x1.5
	15 15通路	G3/4"或M27x2
06 20通路	20 20通路	G1"或M33x2
	25 25通路	G1 1/4"或M42x2
10 30通路	30 30通路	G1 1/2"或M48x2

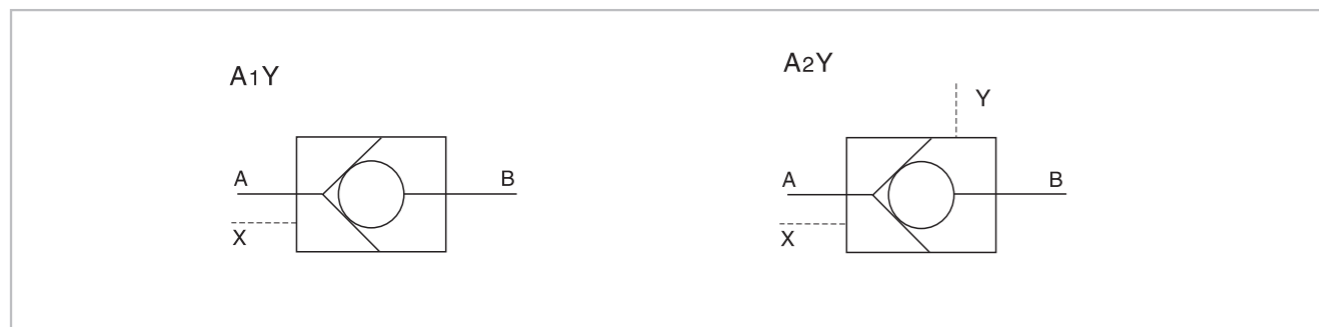
省略板式
G 管式连接-G螺纹
G2 管式连接-M螺纹

A 带卸载功能
B 不带卸载功能

AXY - * * * - * / * 50 *

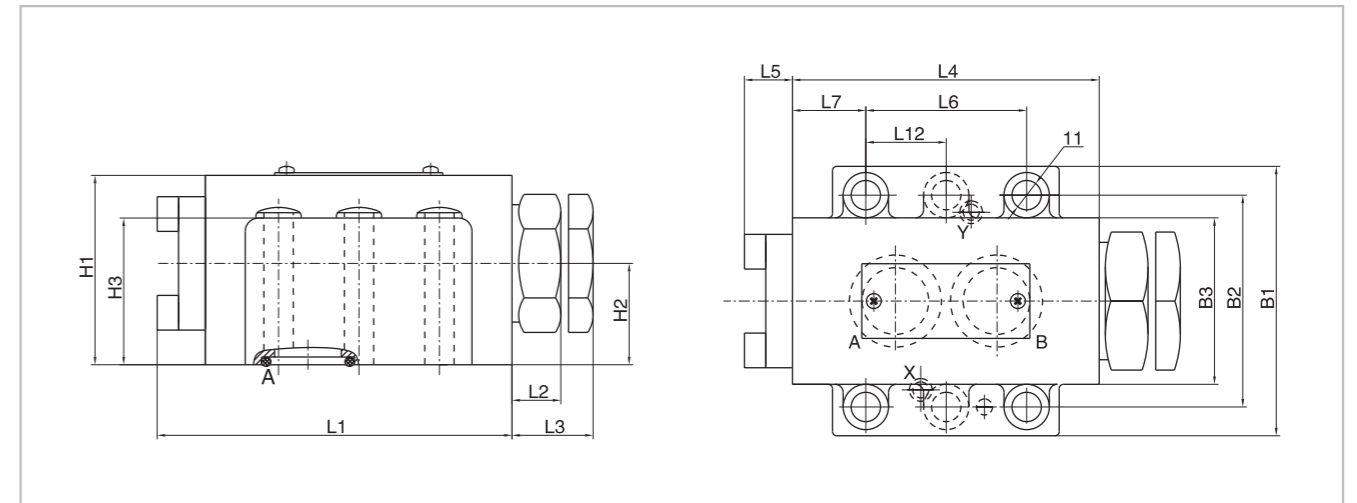
附加说明
系列号
密封材料
省略 NBR密封
V FPM密封
开启压力
a 0.15
b 0.3
c 0.6
d 1.0

机能符号

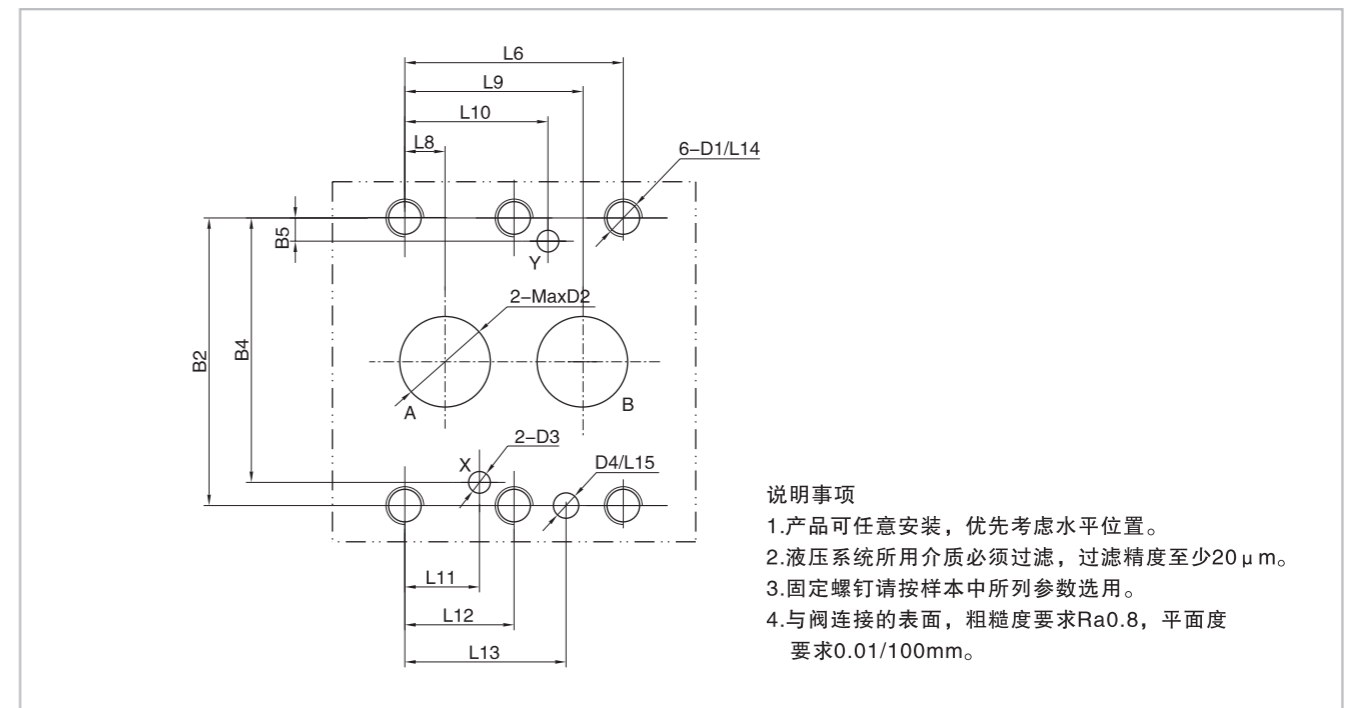


液控单向阀

外形尺寸



底板尺寸



阀型号	规格	L1	L2	L3	L4	L5	L6	L7	L8	L9	L10		L11	L12	L13	L14	L15
											A1Y	A2Y					
A1Y	03	102	14.3	15.5	89	13	42.9	18.5	7.2	35.8	-	21.5	21.5	-	31.8	23	6
	06	133	18.3	47.7	115	18	60.3	27.5	11.1	49.2	-	39.5	20.6	-	44.5	24	6
A2Y	10	156	35.6	46.1	134	22.1	84.2	39	16.7	67.5	-	42.1	24.6	42.1	62.7	25	6

阀型号	规格	B1	B2	B3	B4	B5		H1	H2	H3	D1	D2	D3	D4
						A1Y	A2Y							
A1Y	03	84	66.7	44	58.8	-	7.9	51	29	36	M10	13	6	7
	06	101	79.4	62.4	73	-	6.4	71	38	55	M10	22	6	7
A2Y	10	117	96.8	77	92.8	-	3.8	85	42.5	70	M10	32	6	7