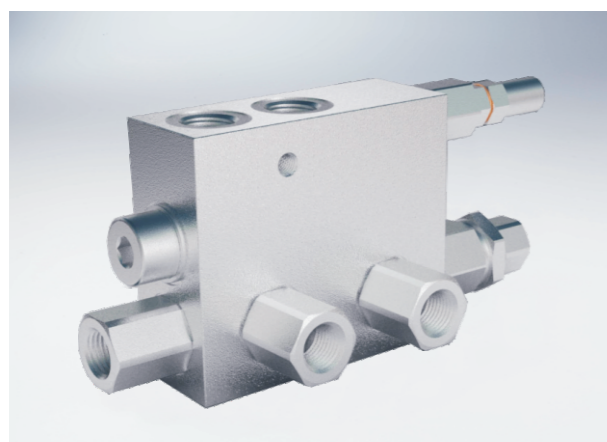


## 双向式倾覆阀（犁板负载转移）

### 技术参数



规格	80/100 SS
最大流量 (L/min)	250
最高压力 (Bar)	400

#### 用法:

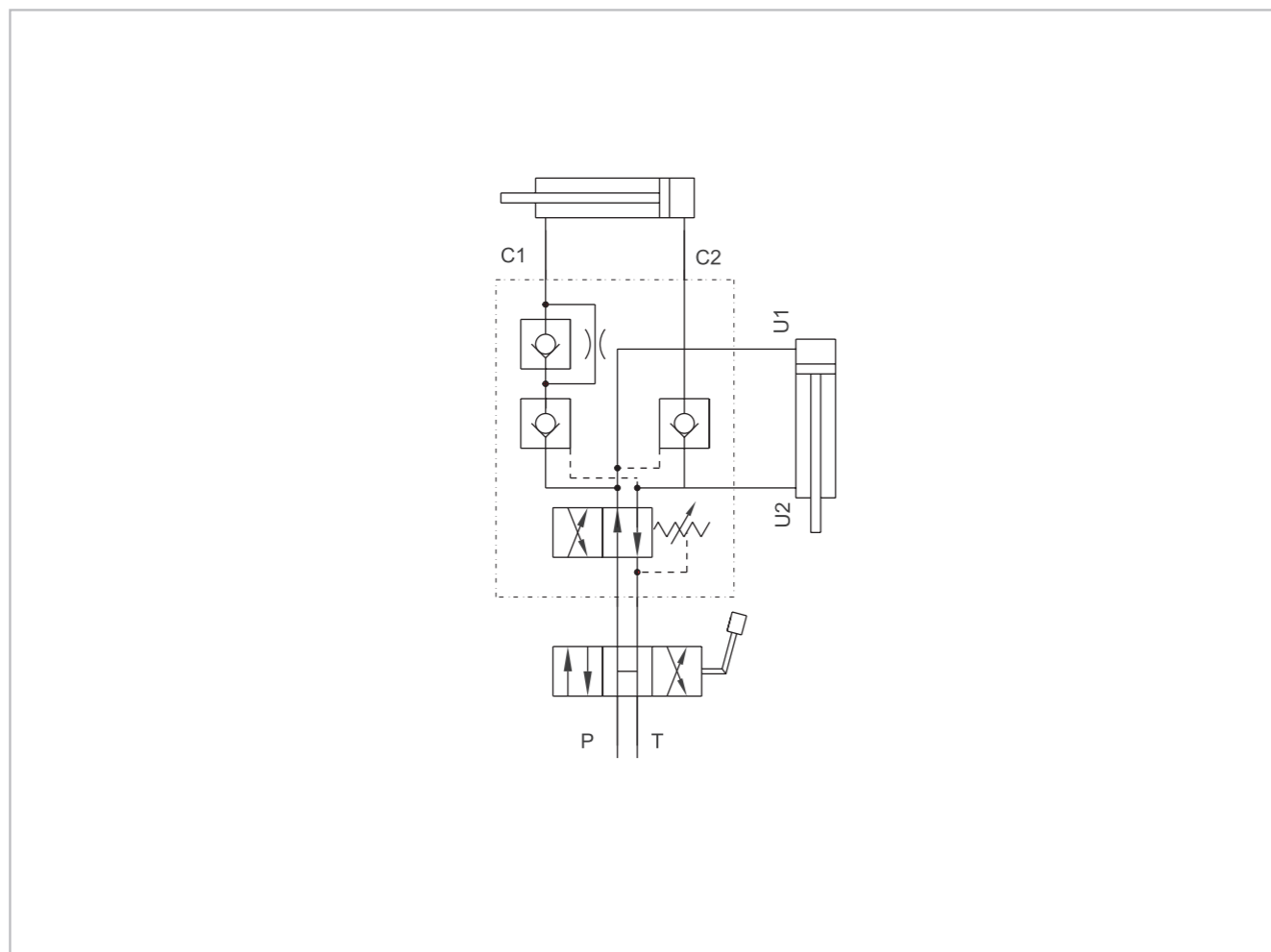
此阀与作用用于双向犁的油缸配合使用，可实现自动回流，因此，液压油缸的反向运动驱动犁翻转。

可作用于两个油缸。

#### 应用:

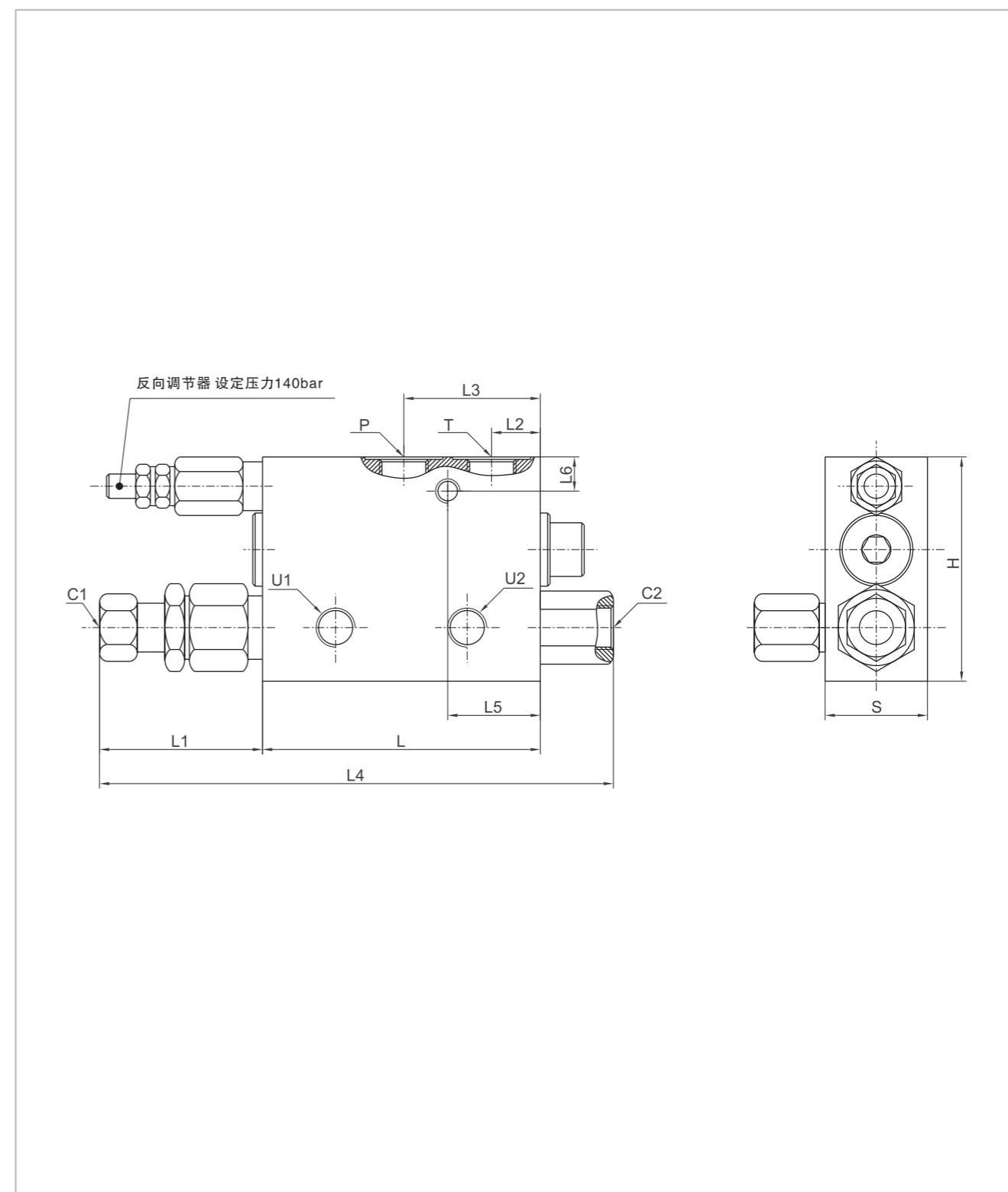
C1连接油缸活塞杆，C2连接缸筒A，U1连接油路块，U2连接油缸B，P、T油口连接至机器的进油口。体积小，可与液压油缸成行安装，或直通过阀体上的螺纹口直接安装在双向犁上。

### 机能符号



## 双向式倾覆阀（犁板负载转移）

### 外形尺寸



型号	C2/P/T	C1	L	L1	L2	L3	L4	L5	L6	H	S
HYVRAP 80/100 SS	G 3/8"	Φ12	94	58	16.5	46.5	176	31.5	12.5	80	35