

农机专用单向阀

技术参数



规格	1 VIA 3/8"	1 VIA 1/2"
最高压力 (Bar)	350	

用法:

此阀由两个溢流阀和一个单向阀组成，用于农机上的回油系统供压，起防震保护作用。

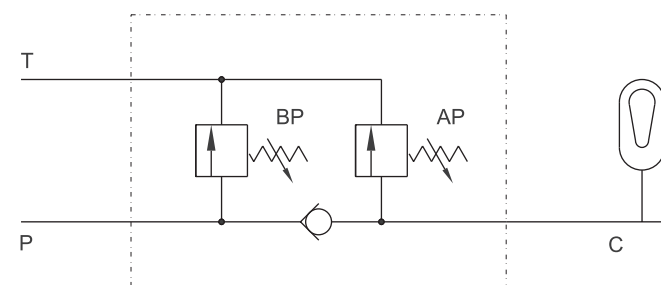
运用:

阀P口连接机器进油口，T口外泄或连接至回油箱，C连接至系统。

BP调节系统压力，设定值为80bar

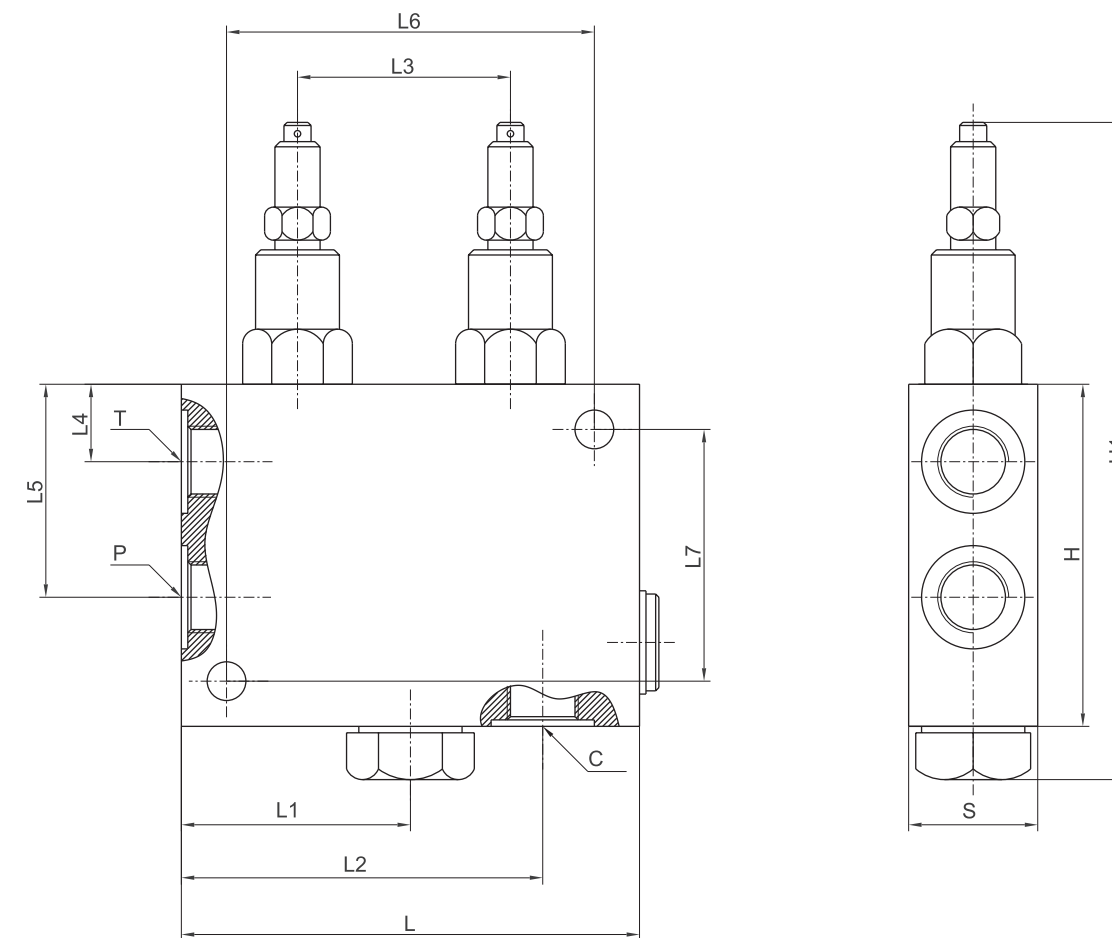
Ap调节泄油开启，设定值为250bar

机能符号



农机专用单向阀

外形尺寸



型号	P/T	C	L	L1	L2	L3	L4	L5	L6	L7	H	H1	S
HYMASSELLO 1 VIA 3/8"	G 3/8"	G 3/8"	107	52	33	50	18	49	87	60	80	145	30
HYMASSELLO 1 VIA 1/2"	G 1/2"	G 3/8"	114	52	40	50	18	49	94	60	80	145	30