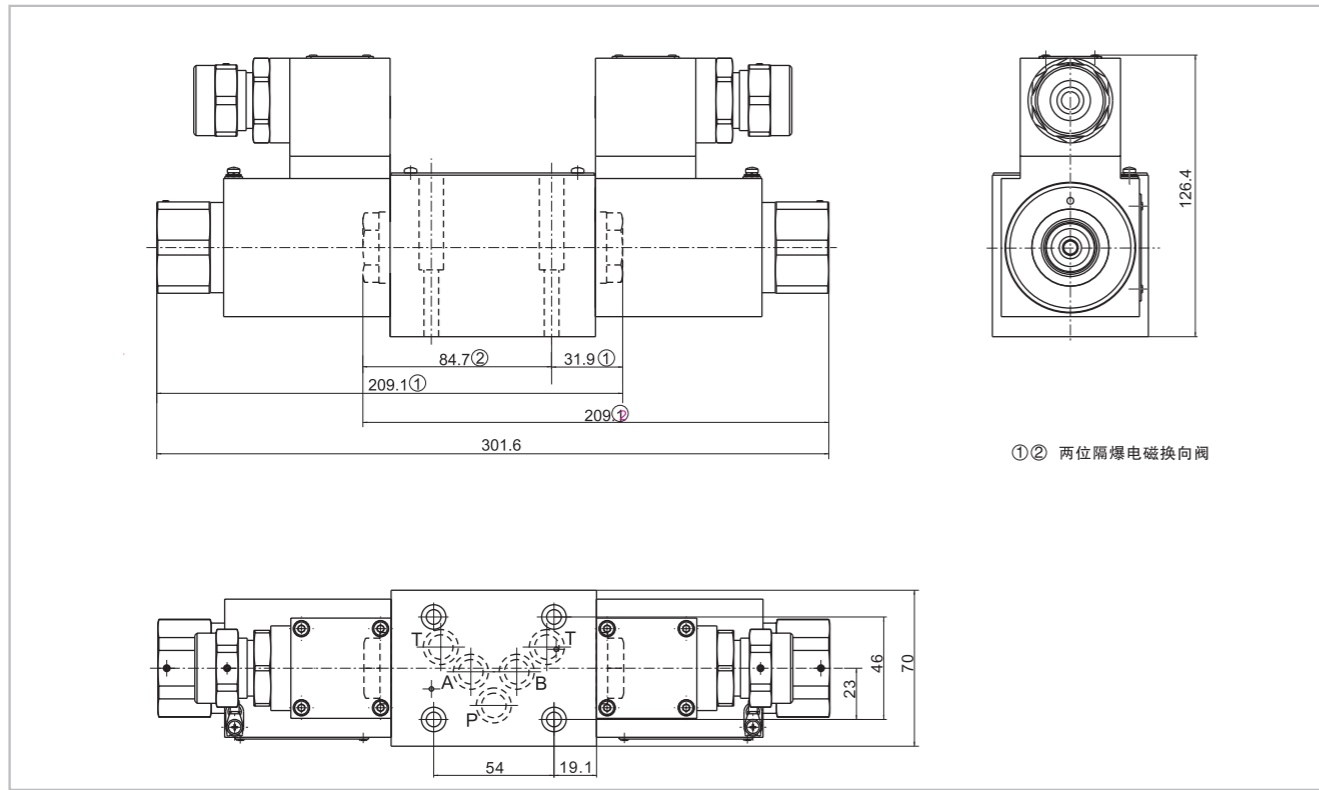


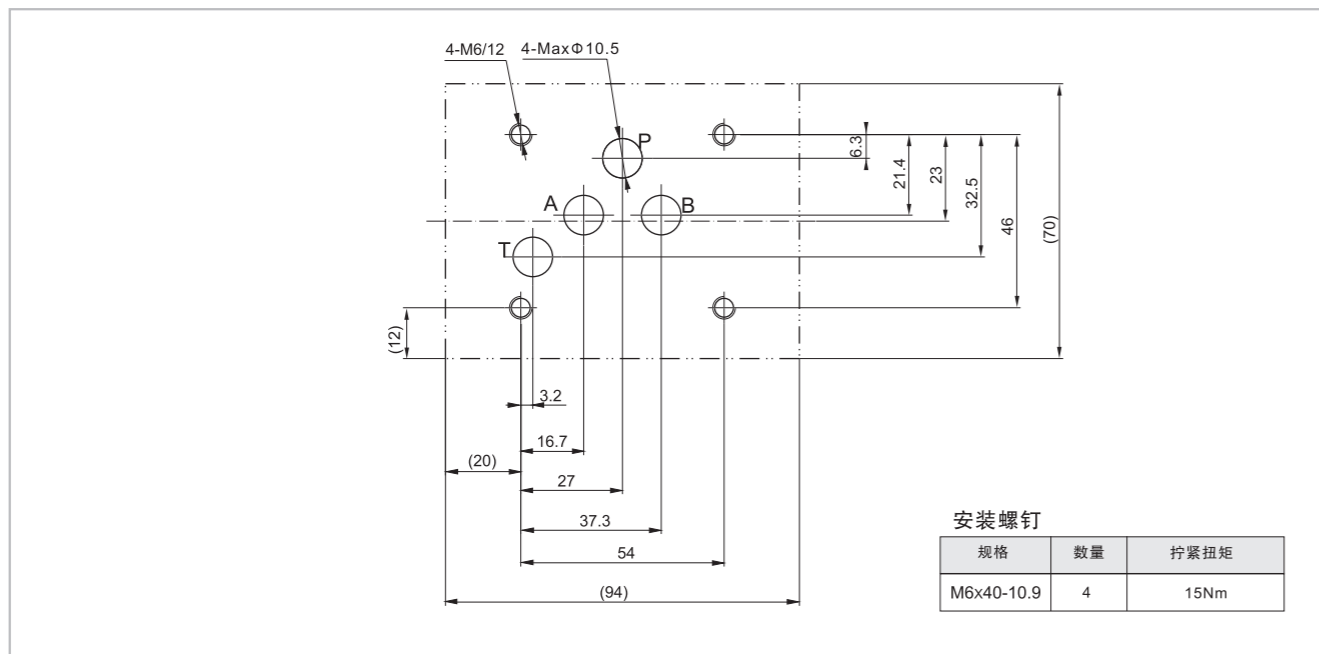
隔爆比例电磁换向阀 (53)

03 外形尺寸



①② 两位隔爆电磁换向阀

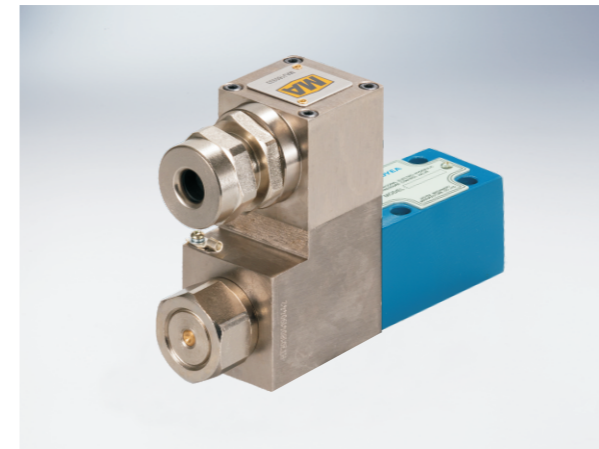
03 底板尺寸



- 说明事项: 1. 安装使用本产品前请仔细阅读《使用说明书》
 2. 产品可任意安装, 优先考虑水平位置。
 3. 液压系统所用介质必须过滤, 过滤精度至少 $20\mu\text{m}$ 。
 4. 安装螺钉请按样本中所列参数选用。
 5. 与阀连接的表面, 粗糙度要求 $Ra0.8$, 平面度要求 $0.01/100\text{mm}$ 。

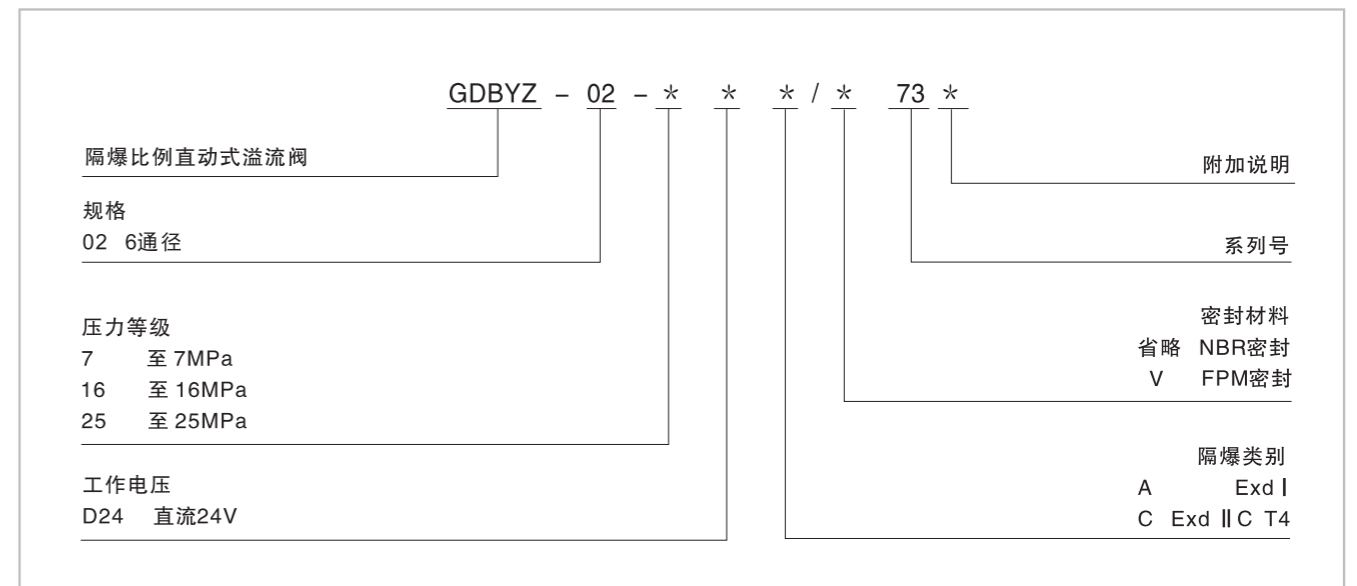
隔爆比例直动式溢流阀 (73)

技术参数

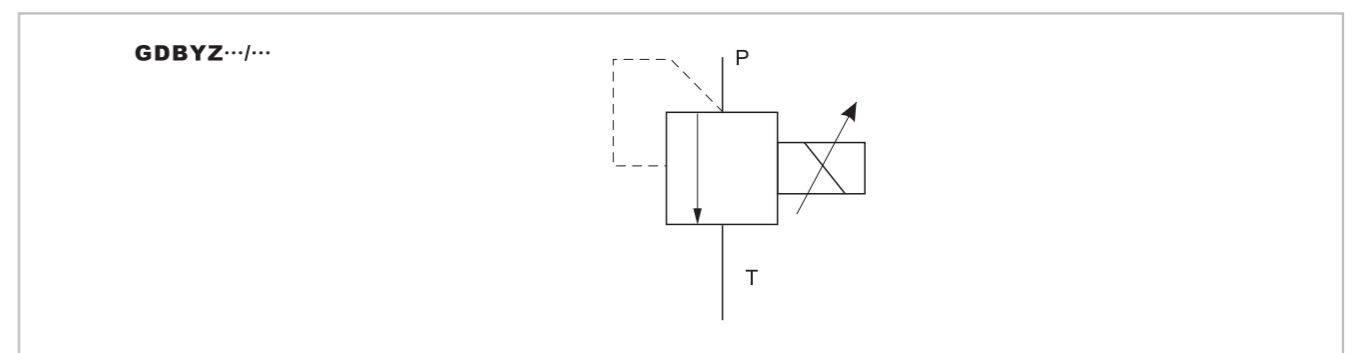


规格		02	
最高工作压力 (MPa)	油口 P	25	
	油口 T	单独零压引回油箱	
压力等级 (MPa)		7	16 25
最大流量 (L/min)		1.5	
工作介质		矿物质液压油; 磷酸酯液压油	
介质温度范围 (°C)		-20~70	
介质粘度范围 (mm^2/s)		12~380	
滞环 (%)		± 2	
重复精度 (%)		± 2.5	
线性度 (%)		± 4	
工作电压 (V)		直流24	
额定电流 (mA)		800	1500
防护等级		IP65	
污染度		油液最高允许污染度按NAS1638第9级, 推荐过滤器过滤精度最小 $\beta_{10} \geq 75$ 。	

型号说明

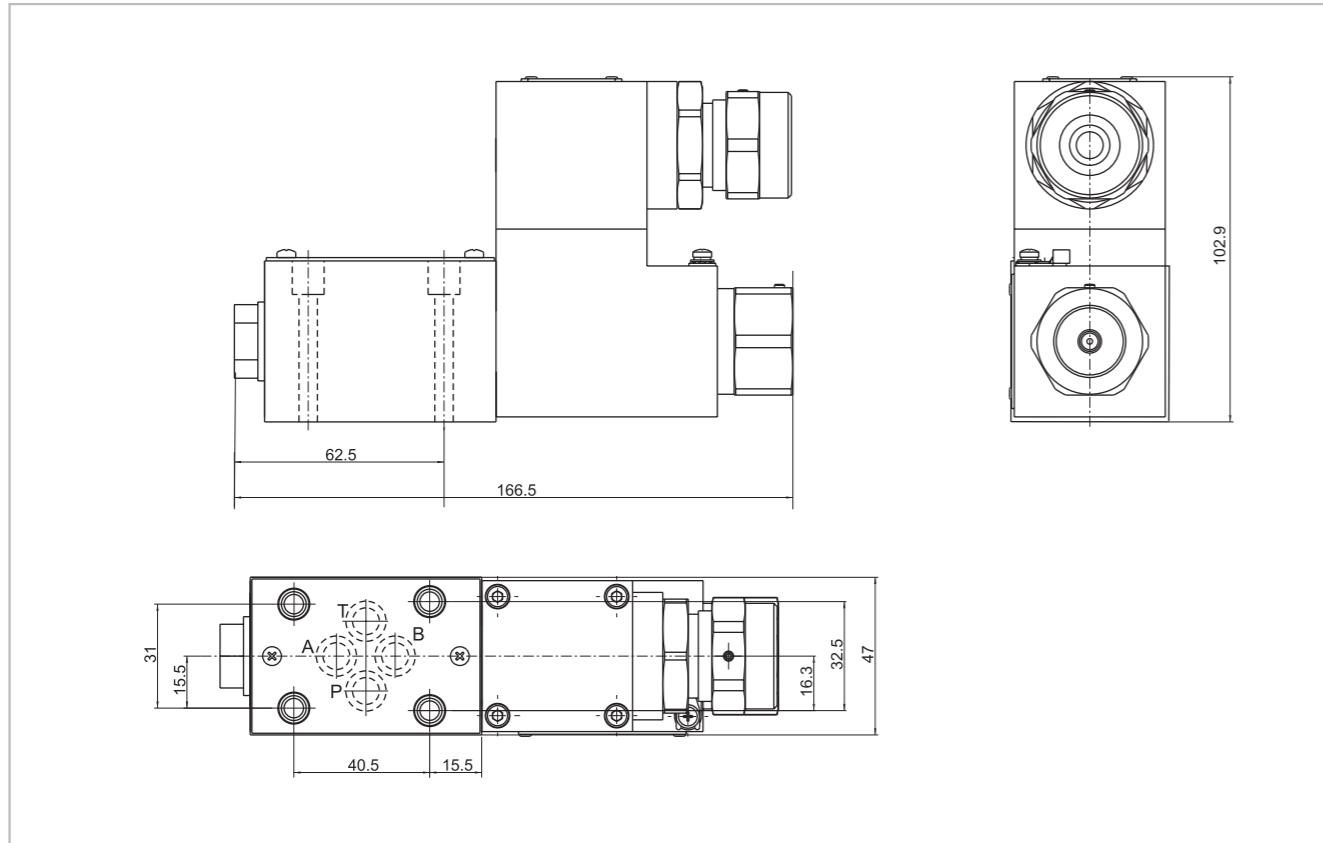


机能符号

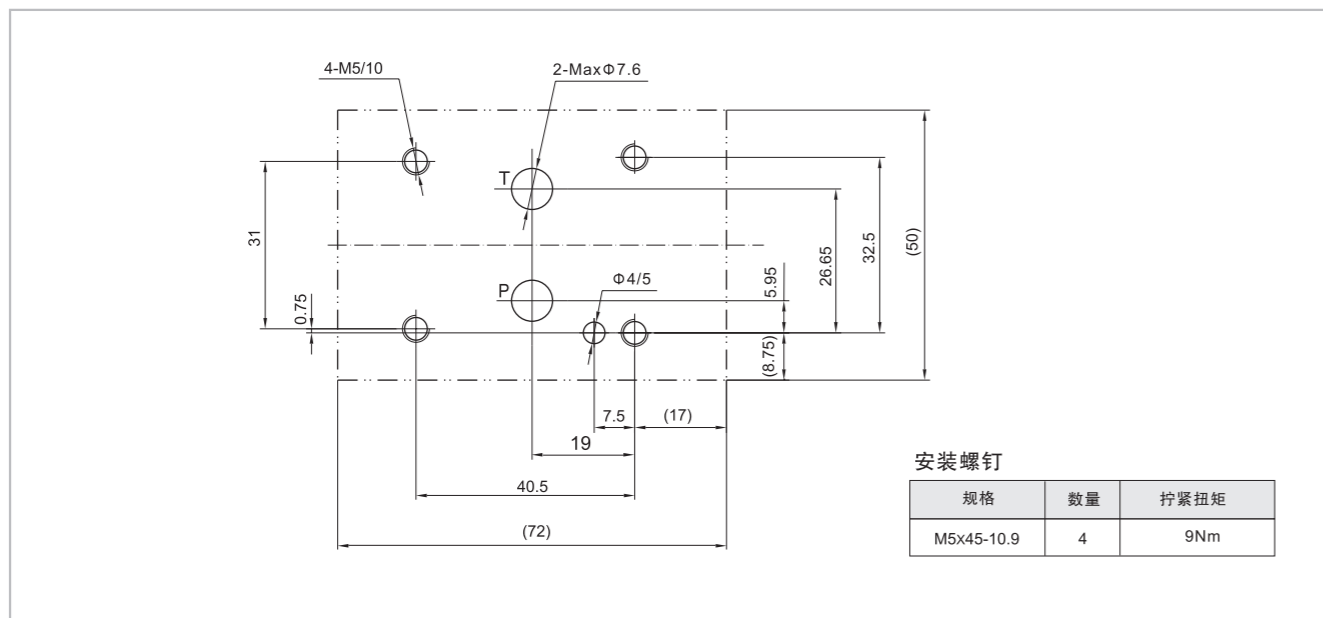


隔爆比例直动式溢流阀 (73)

外形尺寸



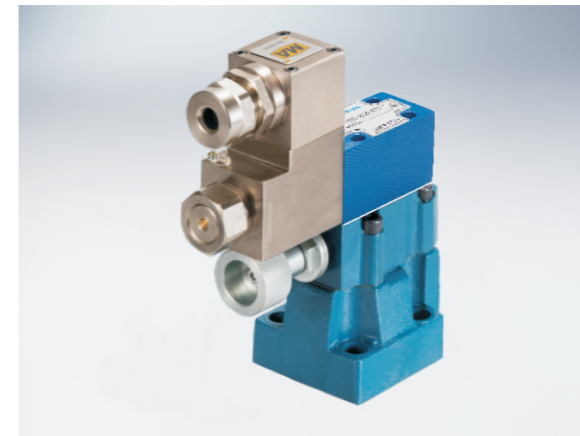
底板尺寸



- 说明事项: 1. 安装使用本产品前请仔细阅读《使用说明书》
 2. 产品可任意安装, 优先考虑水平位置。
 3. 液压系统所用介质必须过滤, 过滤精度至少20μm。
 4. 安装螺钉请按样本中所列参数选用。
 5. 与阀连接的表面, 粗糙度要求Ra0.8, 平面度要求0.01/100mm。

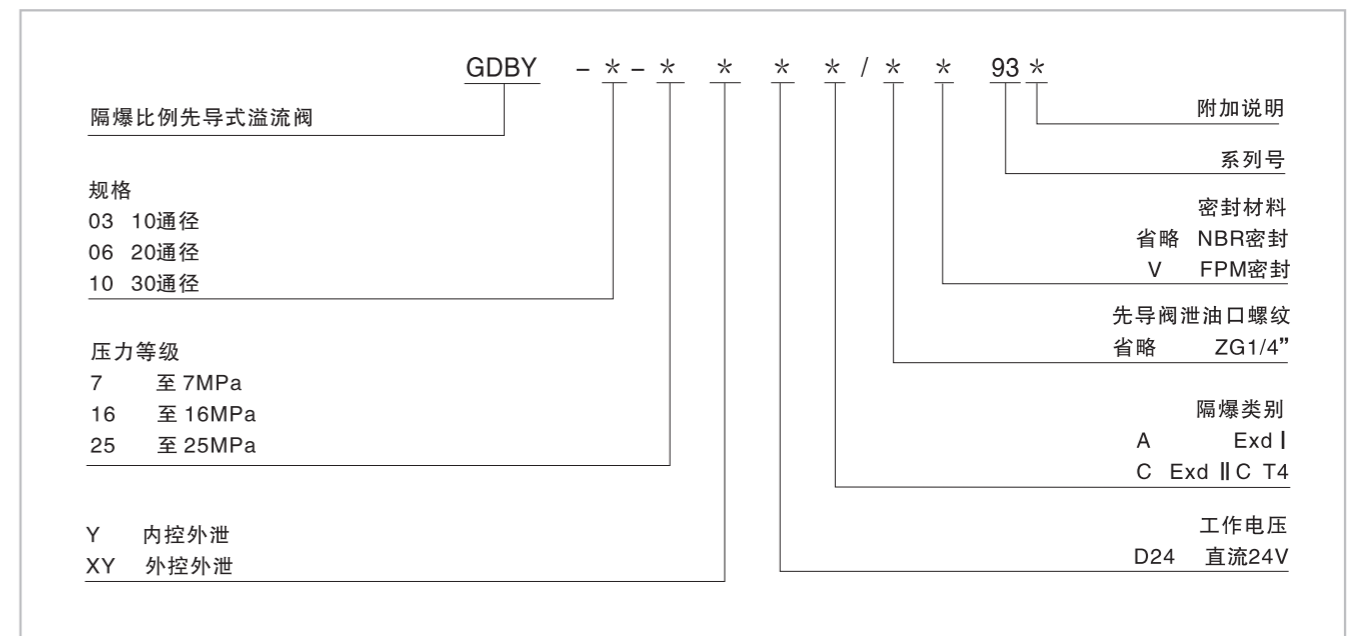
隔爆比例先导式溢流阀 (93)

技术参数



规格	03	06	10
最高工作压力 (MPa)	油口 A, B, X	25	
	油口 Y	单独零压引回油箱	
压力等级 (MPa)	7	16	25
最大流量 (L/min)	200	400	600
工作介质	矿物质液压油; 磷酸酯液压油		
介质温度范围 (°C)	-20~70		
介质粘度范围 (mm²/s)	12~380		
滞环 (%)	±2		
重复精度 (%)	±2		
线性度 (%)	±4		
工作电压 (V)	直流24		
额定电流 (mA)	800	1500	
防护等级	IP65		
污染度	油液最高允许污染度按NAS1638第9级, 推荐过滤器过滤精度最小β ₁₀ ≥75。		

型号说明



机能符号

