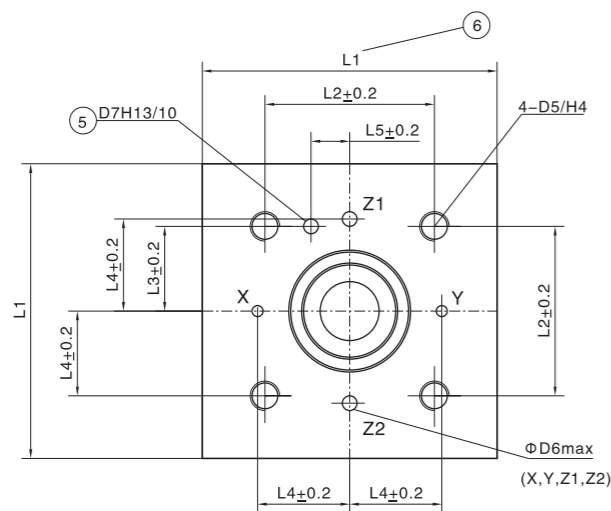
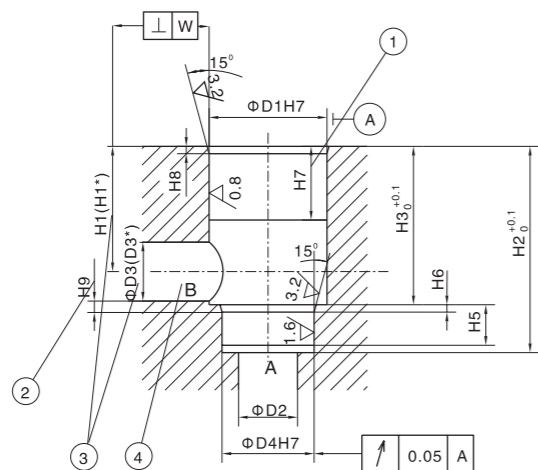


二通插装阀（方向型）

安装尺寸



- 1 配合深度
- 2 参考尺寸
- 3 对除D3或(ΦD3*)以外的其他油口B的直径,必须计算从盖板面到油口中心的距离。
- 4 油口B可以绕油口A中心线挪动,但必须保证安装孔和控制孔不被破坏。
- 5 定位销孔
- 6 规格16相应的安装说明:在装有换向阀的控制面板上的长度L, (在X-Y轴上的孔)是80mm。

| 规格 | ΦD1H7 | ΦD2H7 | ΦD3H7 | (ΦD3*) | ΦD4 | ΦD5 | ΦD6H7 | ΦD7 | H1 | (H1*) | H2 | H3 |
|----|-------|-------|-------|--------|-----|-----|-------|-----|----|-------|-----|-----|
| 16 | 32 | 16 | 16 | 25 | 25 | M8 | 4 | 4 | 34 | 29.5 | 56 | 43 |
| 25 | 45 | 25 | 25 | 32 | 34 | M12 | 6 | 6 | 44 | 40.5 | 72 | 58 |
| 32 | 60 | 32 | 32 | 40 | 45 | M16 | 8 | 6 | 52 | 48 | 85 | 70 |
| 40 | 75 | 40 | 40 | 50 | 55 | M20 | 10 | 6 | 64 | 59 | 105 | 87 |
| 50 | 90 | 50 | 50 | 63 | 68 | M20 | 10 | 8 | 72 | 65.5 | 122 | 100 |
| 63 | 120 | 63 | 63 | 80 | 90 | M30 | 12 | 8 | 95 | 86.5 | 155 | 130 |

| 规格 | H4 | H5 | H6 | H7 | H8 | H9 | L1 | L2 | L3 | L4 | L5 | W |
|----|----|----|-----|----|-----|-----|-------|-----|------|----|------|------|
| 16 | 20 | 11 | 2 | 20 | 2 | 0.5 | 65/80 | 46 | 23 | 25 | 10.5 | 0.05 |
| 25 | 25 | 12 | 2.5 | 30 | 2.5 | 1 | 85 | 58 | 29 | 33 | 16 | 0.05 |
| 32 | 35 | 13 | 2.5 | 30 | 2.5 | 1.5 | 102 | 70 | 35 | 41 | 17 | 0.1 |
| 40 | 45 | 15 | 3 | 30 | 3 | 2.5 | 125 | 85 | 42.5 | 50 | 23 | 0.1 |
| 50 | 45 | 17 | 3 | 35 | 4 | 2.5 | 140 | 100 | 50 | 58 | 30 | 0.1 |
| 63 | 65 | 20 | 4 | 40 | 4 | 3 | 180 | 125 | 62.5 | 75 | 38 | 0.2 |

插装盖板（方向型）

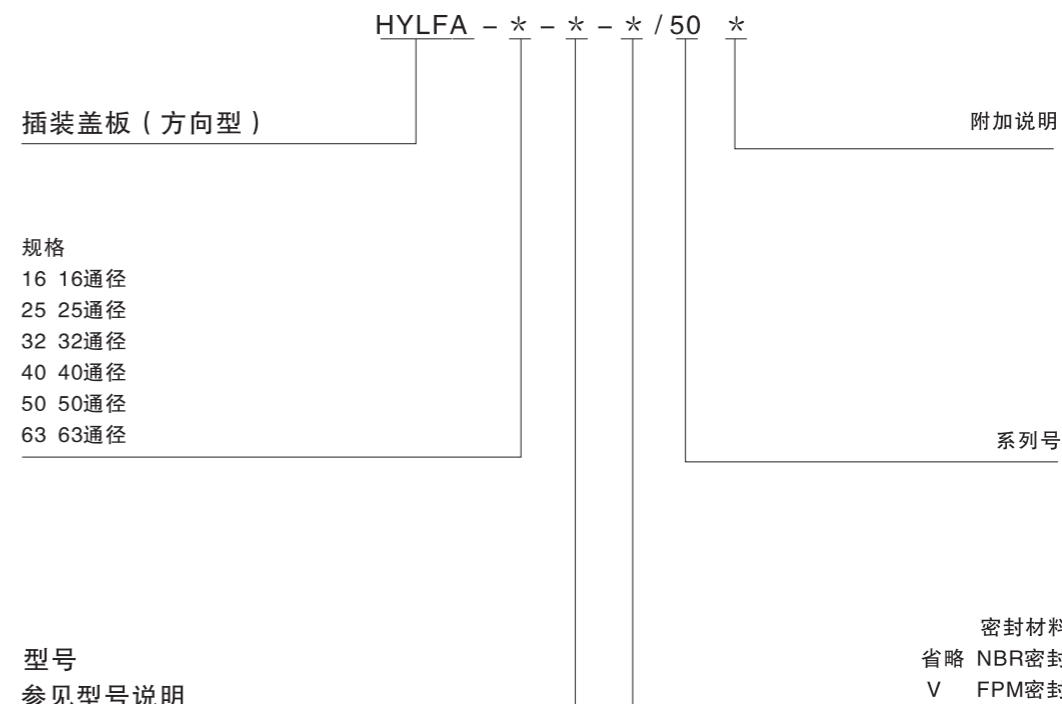
技术参数



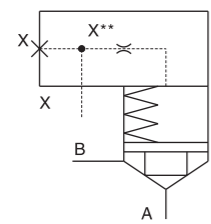
| 通 径 | 16 | 25 | 32 | 40 | 50 | 63 |
|-----------------------------|---|----|----|----|----|----|
| 最高工作压力 (MPa) | 31.5 | | | | | |
| | 矿物质液液压油;磷酸酯液液压油 | | | | | |
| 工作介质 (°C) | -20~70 | | | | | |
| 介质温度范围 (mm ² /s) | -2.8~500 | | | | | |
| 污 染 度 | 油液最高允许污染度按NAS1638第9级, 推荐过滤器过滤精度最小β ₁₀ ≥75。 | | | | | |

HYLFA型插装盖板起到控制插装阀开关的作用,不同功能的插装盖板可以控制的作用,不同功能的插装盖板可以控制油液的方向和流量。

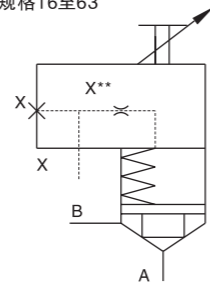
型号说明



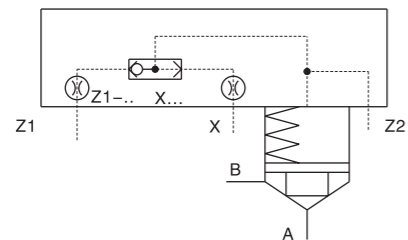
LFA...D.../F
带遥控口的控制盖板
规格16至63



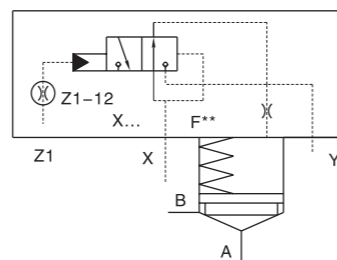
LFA...H2.../F
带行程控制器遥控口的控制盖板
规格16至63



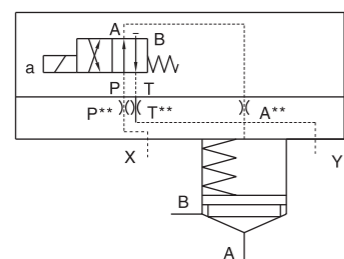
LFA...G.../...
带内装梭阀的控制盖板
规格16至63



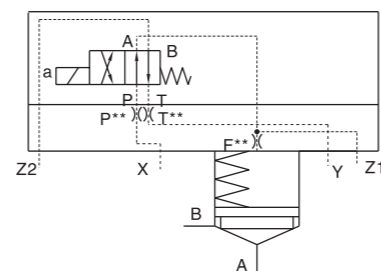
LFA...R.../...
带内装液控先导阀 (换向座阀)
的控制盖板
规格16至63



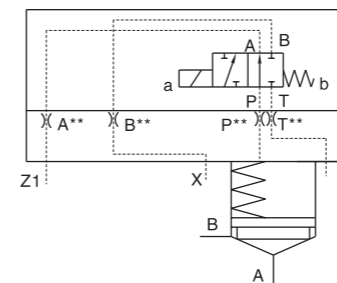
LFA...WEA.../...
用于安装换向滑阀或座阀的
控制盖板
规格16至63



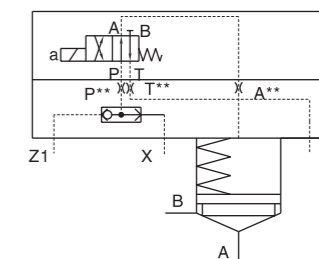
LFA...WEA8-60/...
用于安装换向滑阀或座阀, 带操纵第二阀
控制油口的控制盖板
规格16至63



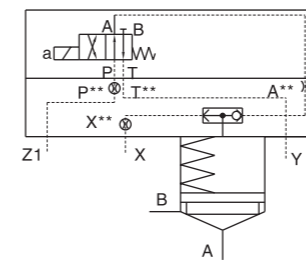
LFA...WEA9-60/...
用于安装换向滑阀作单向阀回路
的控制盖板
规格16至63



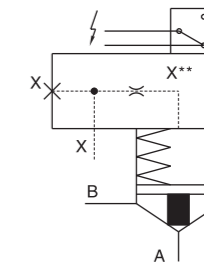
LFA...GWA.../...
用于安装换向滑阀或座阀, 带内
装梭阀的控制盖板
规格16至63



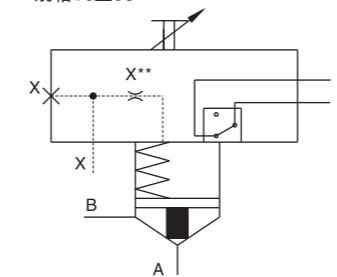
LFA...KWA.../...
用于安装换向滑阀或座阀, 带内装梭阀
作单向阀回路的控制盖板
规格16至63



LFA...E60/...DQ.G24F
带闭合位置电监测的控制盖板,
包括插件件
规格16至63



LFA...EH2-60/...DQ.G24F
带闭合位置电监测和行程限制器的控制
盖板, 包括插件件
规格16至63



LFA...EWA60/...DQOG24
带闭合位置电监测, 用于安装换向滑
阀的控制盖板
规格16至63

