

HYYF液控换向阀

技术参数



型 号	HYYF-02-KCP	
最高压力 (MPa)	31.5	
最大流量 (L/min)	40	
工作介质	矿物质液压油; 磷酸酯液压油	
介质粘度范围 (mm ² /s)	2.8~380	
贮藏温度 (°C)	-20~80	
使用环境温度 (°C)	-10~60	
污 染 度	油液最高允许污染度按NAS1638第9级, 推荐过滤器过滤精度最小β ₁₀ ≥75。	

(使用时如果超出规定技术参数的范围, 请咨询华液公司)

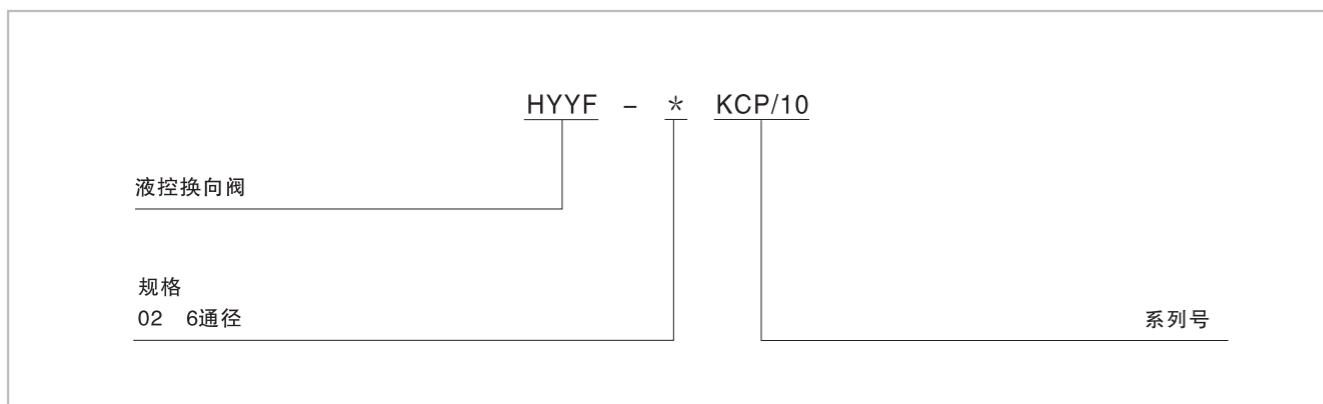
用法:

该阀为叠加式液控换向阀, 配合FW型电磁阀使用控制油缸换向, 并且有定位功能。

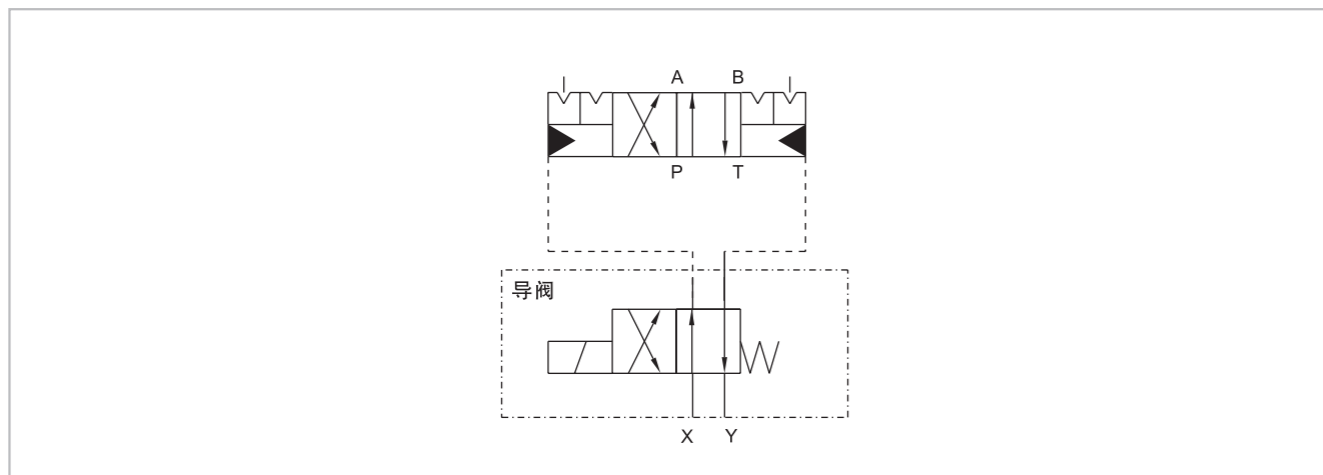
使用:

控制油口X接至压力油路, 控制油口Y接至回油油路。根据导阀工作状态不同可实现油缸换向。

型号说明

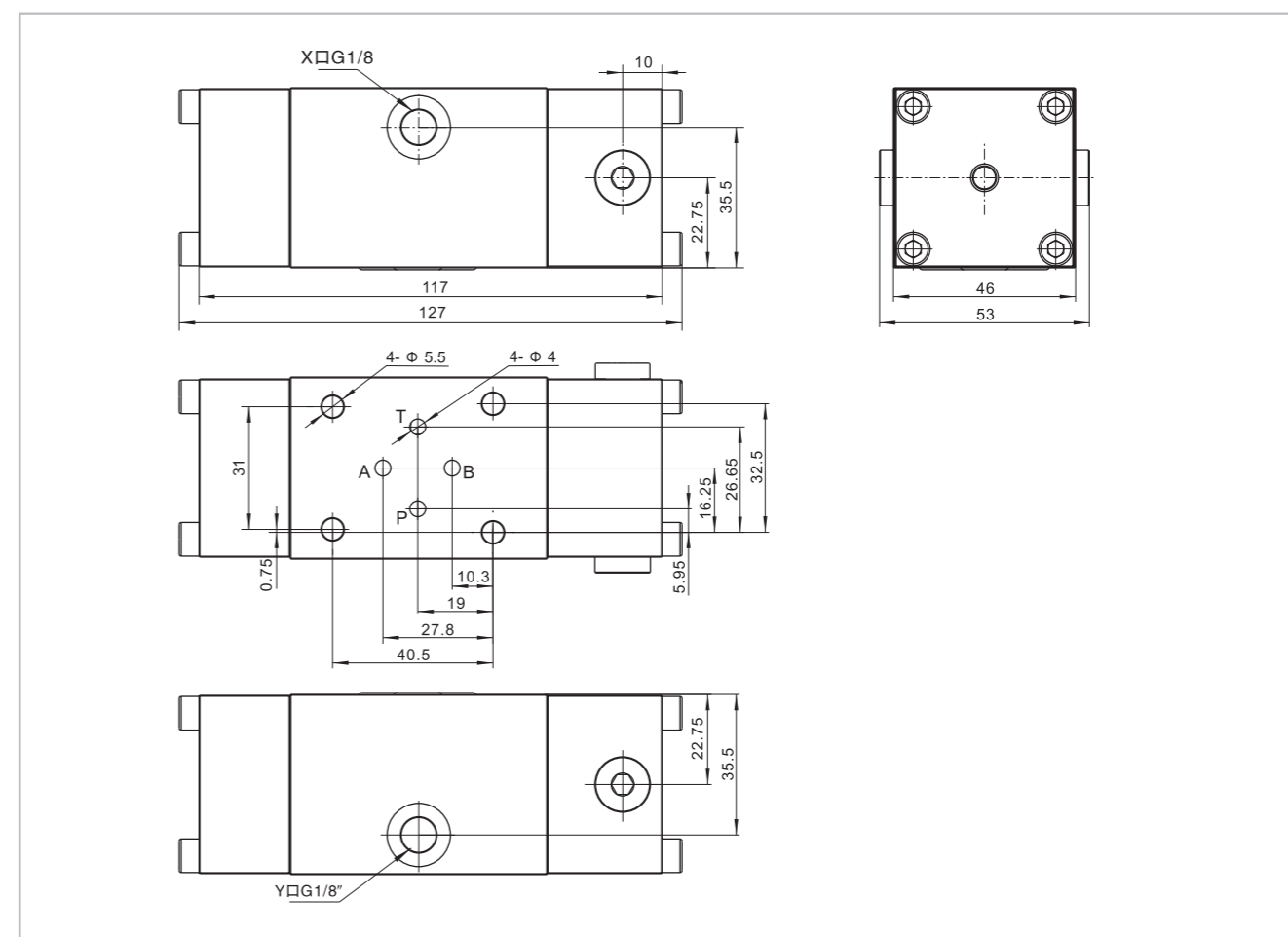


机能符号



HYYF液控换向阀

外形尺寸



底板尺寸

