

4 通径电磁换向阀

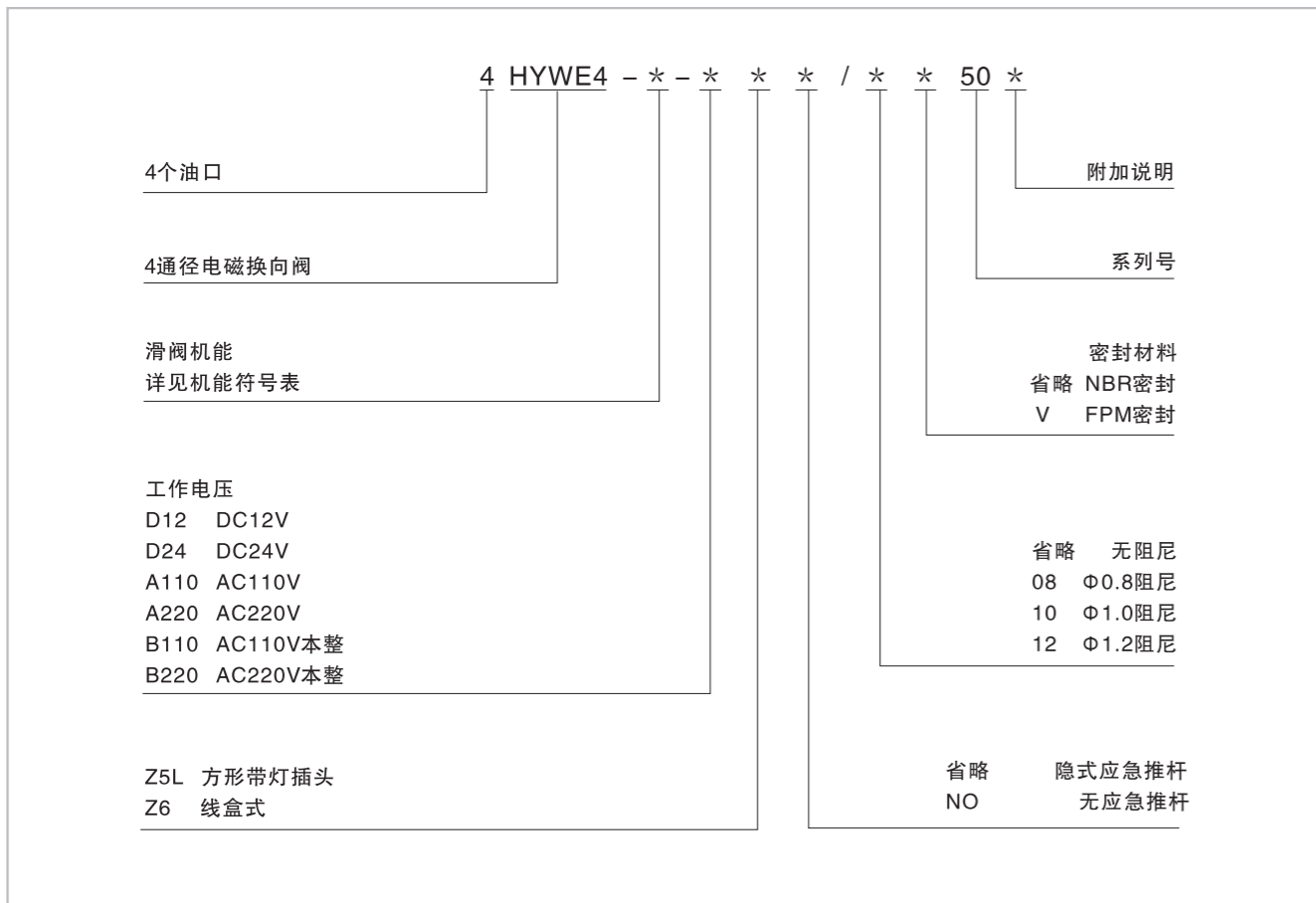
技术参数



规格	04	
工作压力(MPa)	油口P、A、B	25
	油口T	10
最大流量(L/min)	25	
液压介质	矿物质液压油、磷酸酯液压油	
介质温度范围(°C)	-20~70	
介质粘度范围(mm ² /s)	2.8~100	
工作电压(V)	直流 12	直流 24
防护等级	IP55	
污染度	油液最高允许污染度按NAS1638第9级, 推荐过滤器过滤精度最小β ₁₀ ≥75。	

电磁换向阀是用磁铁推动阀芯, 从而变换流体流动方向的控制阀。
电磁换向阀可直接用在液压系统中, 控制油路的通断和切换; 也可作先导阀, 用来操纵其它阀。

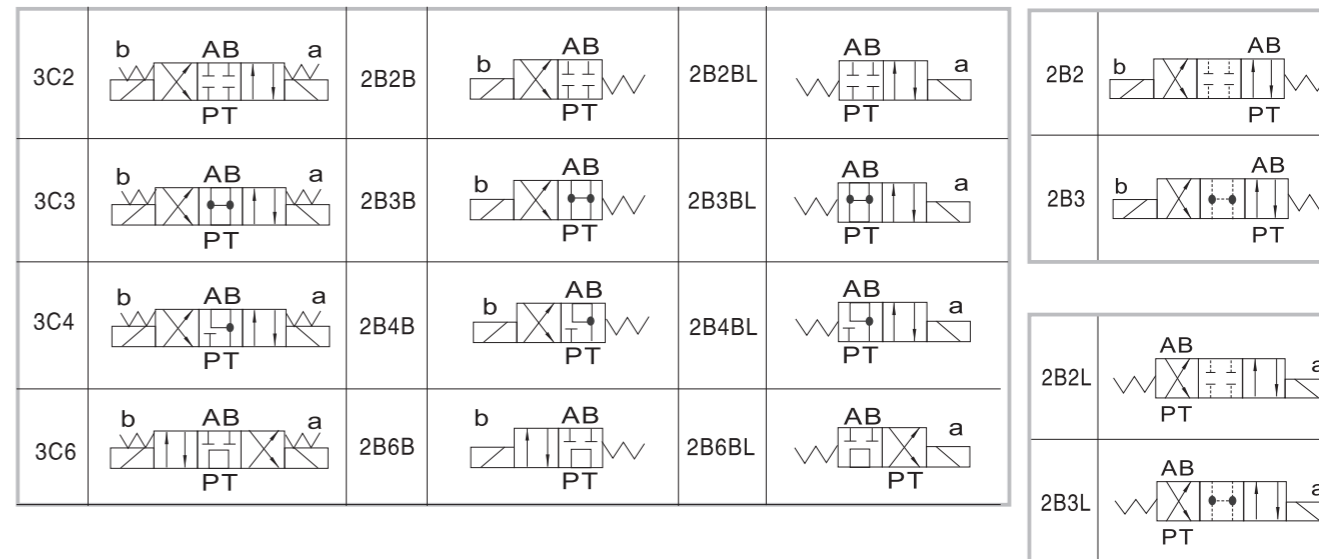
型号说明



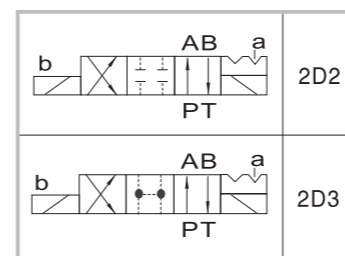
4 通径电磁换向阀

机能符号

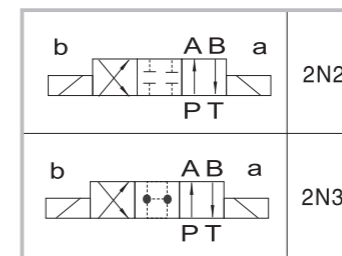
弹簧复位



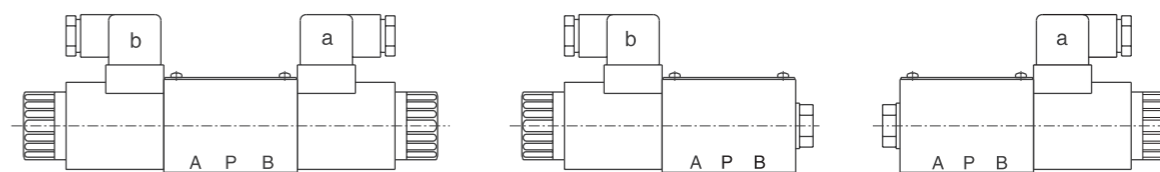
机械定位



无弹簧复位无机械定位



电磁铁命名

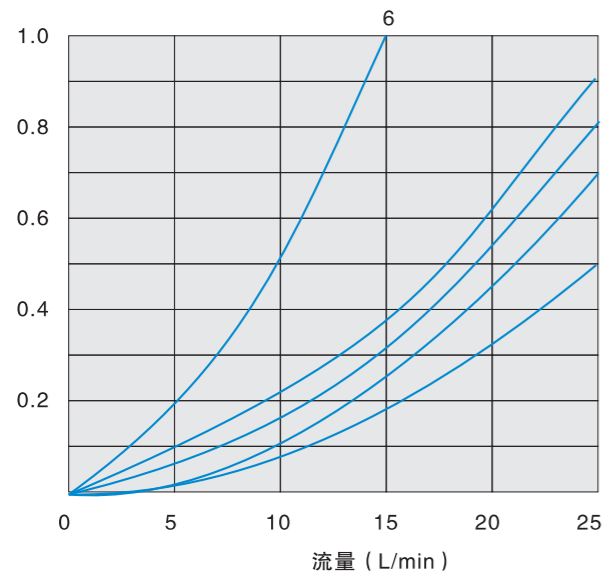


1. a动作时, P→A B→T
2. b动作时, P→B A→T
3. 3C6油液流通状况与上述方向相反

4 通径电磁换向阀

特性曲线 (试验条件: 在 $v=41\text{mm}^2/\text{s}$ 和 $t=50^\circ\text{C}$ 下测得)

压力损失(MPa)

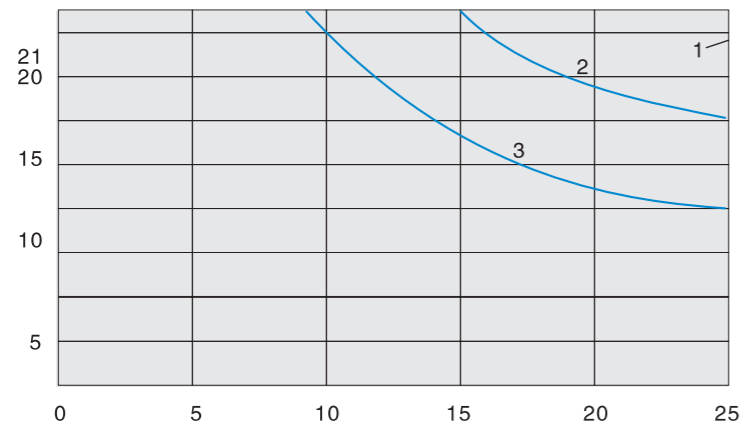


滑阀机能	流向				
	P→A	P→B	A→T	B→T	P→T
2B2 2B2L	5	5	4	4	-
3C2	4	4	3	3	-
3C6	3	3	4	4	6
3C3	1	1	1	1	-
3C4	5	5	3	3	-

工作极限 (在电磁铁发热和欠电压10%且回油箱无负载的情况下测得)

所给出的工作极限适用于两个方向的应用场合(如P通A, 同时B通T)。由于阀内液动力作用, 如果仅使用一个方向流动通路, (例如: P通A, B堵死), 允许有工作极限可能会明显减小。

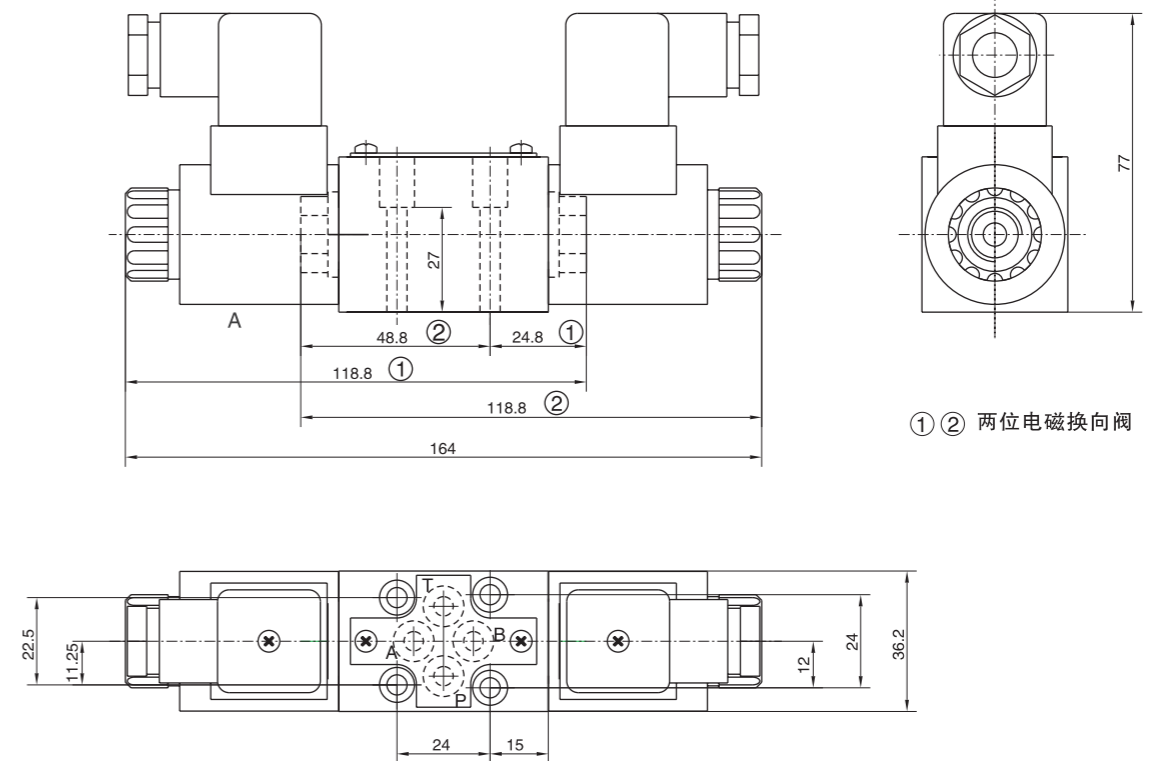
工作压力(MPa)



曲线	型号
1	2B2 2D2 2N2 2B2L
2	3C2 3C4
3	3C6

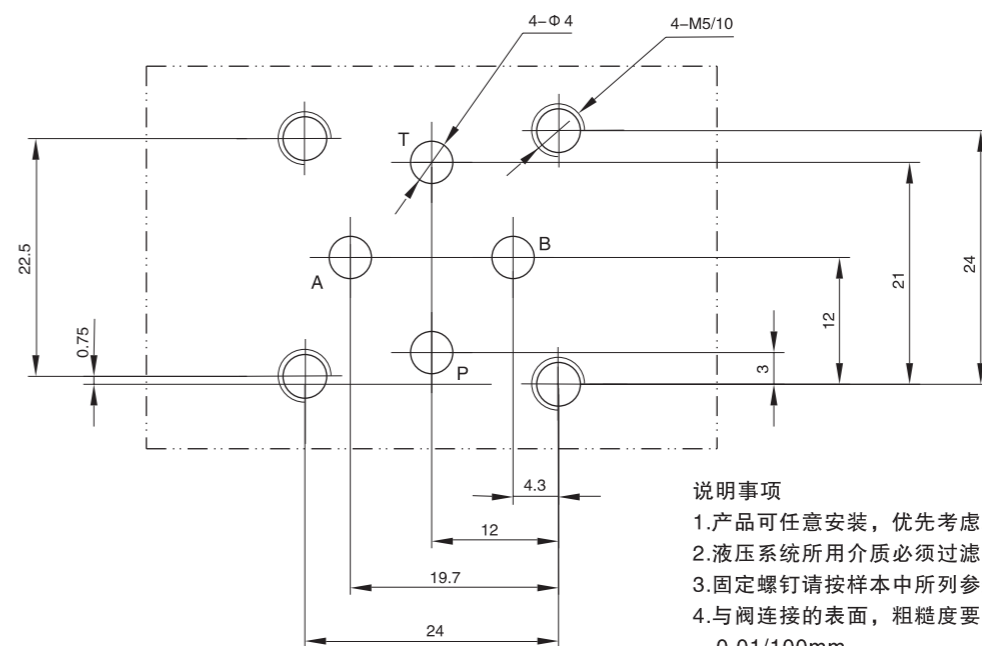
4 通径电磁换向阀

外形尺寸



① ② 两位电磁换向阀

底板尺寸



说明事项

1. 产品可任意安装, 优先考虑水平位置。
2. 液压系统所用介质必须过滤, 过滤精度至少 $20\mu\text{m}$ 。
3. 固定螺钉请按样本中所列参数选用。
4. 与阀连接的表面, 粗糙度要求 $Ra0.8$, 平面度要求 $0.01/100\text{mm}$ 。